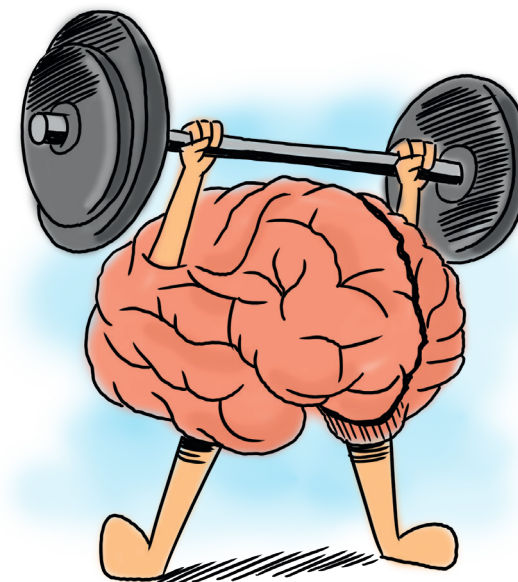


HVAD ER DINE EGNE TOPSTYRKER?

Her skal du sætte dig selv i centrum. Kig på skemaet på næste side. Her ser du de 24 karakterstyrker opdelt i de 6 dyder. Giv dig selv fem krydser, som du sætter. Sæt krydserne ud for de styrker, som du synes, du har i særlig høj grad. Hvis du synes, at fem krydser er for få til at rumme dine mest fremtrædende styrker, så giv dig selv et, to eller tre ekstra krydser, så du lander på maksimalt otte. Nu har du et fingerpeg om, hvad der er dine topstyrker.

Prøv at bruge et øjeblik på at reflektere over, hvornår dine topstyrker kommer i spil:

- Er det på arbejdet?
- I fritiden?
- Under bestemte aktiviteter?
- Når du er alene eller sammen med andre?
- Når du spiller håndbold, når du strikker, når du fester, når du hviler dig, eller i andre situationer?



HVAD ER DINE EGNE TOPSTYRKER?

VISDOM	MOD	MEDMENNESKELIGHED	RETFÆRDIGHED	MÅDEHOLD	TRANSCENDENS
Kreativitet Originalitet Adaption Opfindsomhed	Gejst Vitalitet Energi Følelsen af at være i live	Kærlighed Værdsetter tætte relationer Kan både give og modtage kærlighed	Fairness Ret og rimelighed Træffer ikke beslutninger om andre på baggrund af følelser	Tilgivelse Accepterer andres fejl Giver andre en chance mere	Værdsættelse af skønhed Værdsættelse af skønhed/ den dygtige udførelse
Nysgerrighed Interesse Åbenhed Udforskning	Tapperhed Tør tage standpunkt Lader sig ikke kue af frygt			Beskedenhed Mådehold Lader bedrifter tale for sig selv	Taknemmelighed Værdsættelse af det gode Følelse af lykke
Dømmekraft Kritisk/rational tænkning Åbent sind Tænker grundigt		Venlighed Generøsitet Medfølelse Uselvisk	Samarbejde Social ansvarlighed Loyalitet Samfundssind		Håb Optimisme Forventer at man kan påvirke fremtiden positivt
Videbegær Mestrer nye emner og kompetencer Søger ny viden	Vedholdenhed Færdiggør opgaver Løser komplicerede opgaver Arbejdsom			Forsigtighed Omhu Varsomhed Tager ikke unødige risici	Humor Legende tilgang Skaber smil Ser de lyse sider
Perspektiv Klogskab Overblik Giver gode råd	Ærlighed Autencitet Integritet Nede på jorden	Social intelligens Kender egne og andres følelser Kan tilpasse sig i sociale relationer	Lederskab Organiserer gruppeaktivitet Motiverer grupper til at fuldføre opgaver	Selvkontrol Disciplin Kan håndtere følelser	Spiritualitet Tro Mening Religiositet